

MAGTS

//básicos de la imagen corporativa



explora



experimenta



entra

La marca MAG+S

La marca MAG+S se debe escribir en mayúsculas y con la cruz "+" en sustitución de la letra "I" siempre que sea posible. La cruz hace referencia al carácter cristiano de nuestro carisma.

Para introducir la cruz usaremos el símbolo de la suma del teclado, " + ".

En la práctica totalidad de las tipografías este símbolo es más pequeño que las mayúsculas, no quedando con las mismas proporciones que en el logo original. Esto no es considerado un error y no se deberá cambiar el tamaño de tipografía del símbolo respecto a las letras buscando igualar el tamaño.

#laExcepción

Las redes sociales que hacen uso de los hashtags o admiten el carácter "+" a la hora de escribirlo, truncando el texto antes de dicho símbolo.

En formatos donde el uso del símbolo " + " sea conflictivo se podrá sustituir por la letra "I" manteniendo la norma del uso de mayúsculas siempre que sea posible.



Elementos e historia de la marca

JMJ 2011

La JMJ de 2011 que se celebró en Madrid sirvió, junto con otros factores, para inspirar el proyecto común de la **Pastoral MAG+S en España** y también adoptamos su logo como base e inspiración del nuestro.

Así es, la marca MAG+S responde también a una realidad global para los jóvenes de la familia ignaciana, pero esto no debe confundirnos, pues nuestra identidad responde a la realidad concreta de una red de jóvenes ignacianos dentro de España.

magis

Magis es una palabra latina que significa "más". Pero de hecho es mucho más:

_es un **ir a más**, no acomodarse en lo ya conocido o conseguido, sino buscar vivir con intensidad y dar el máximo de uno mismo.

_es un **más aún** con un signo de la cruz + que indicia un estilo de vida propio, cristiano, marcado por la fe en Jesús.

Cuando escribimos haciendo referencia a la palabra latina *magis* debemos escribirlo en minúscula y cursiva.

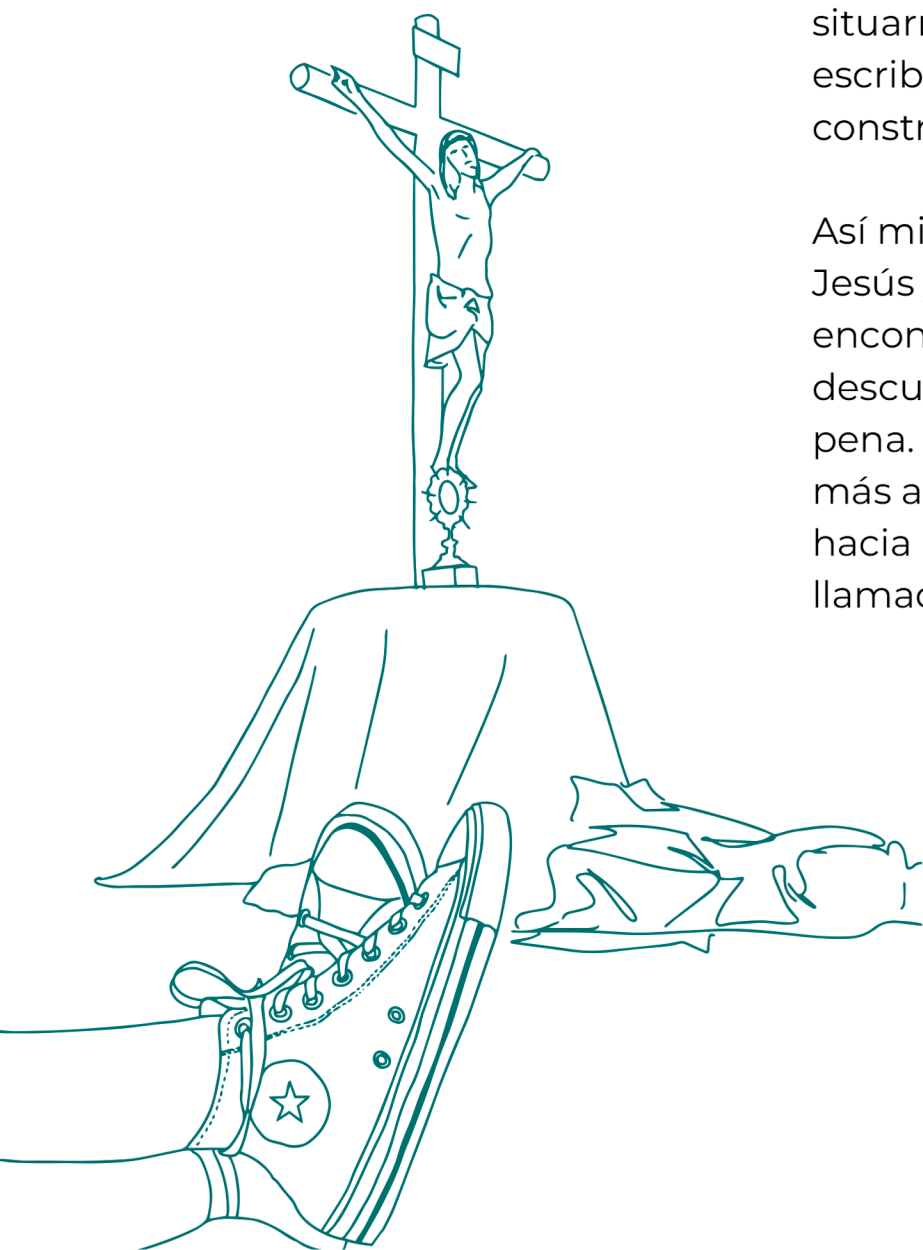
Elementos e historia de la marca

Jóvenes que buscan más allá en su vida, en el mundo y en la fe

+ la cruz

en medio de la realidad compleja y diversa en la que vivimos se pueden descubrir signos que nos iluminan y orientan. El signo + de la cruz nos enseña un modo distinto de situarnos en el mundo, de escribir la propia historia y de construir nuestra sociedad.

Así miramos directamente a Jesús y al Evangelio, encontrando pistas para descubrir lo que de veras vale la pena. La fuerza que nos moviliza más allá de lo que sentimos, hacia lo que somos y estamos llamados a ser.



Cómo hablamos



jóvenes siguiendo a Jesús

>> una comunidad de espiritualidad ignaciana <<

de tú a tú

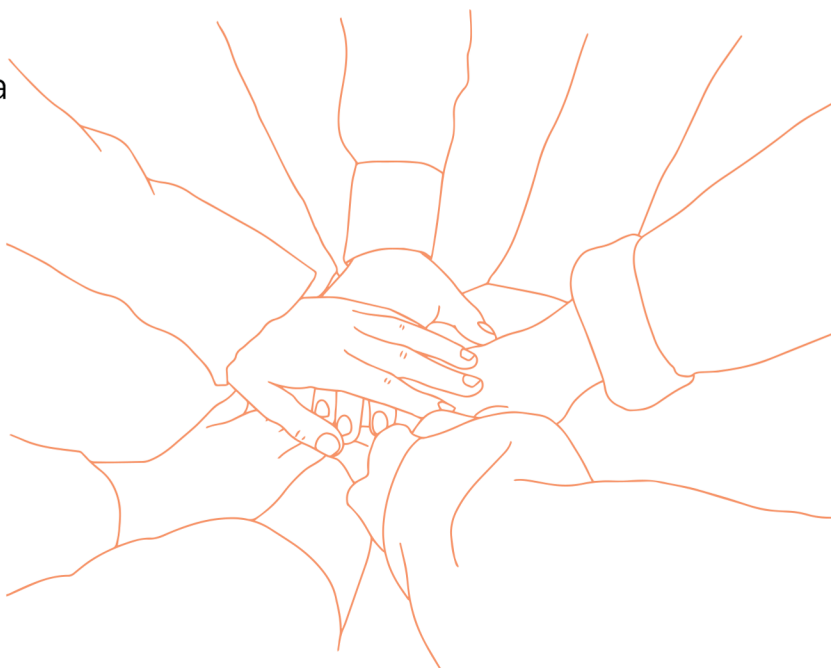
El sujeto de nuestras frases son los jóvenes y hablamos desde nuestra experiencia en primera persona.

MAG+S es una herramienta que nos ayuda a ir hacia Dios, no hablamos desde el protagonismos de la herramienta sino de las personas que lo experimentan.

Ejemplos:

_Vive un verano lleno de oportunidades: para crecer, para darse a los demás, para profundizar, para compartir y para seguir a Jesús.

_Descubrirás que lo pequeño muestra lo más auténtico de nosotros mismos.



Uso del logo

¿Cómo se debe usar?

El uso de un logo en una propuesta transmite identidad y confianza, por lo que debemos cuidar cómo hacerlo.

Algunos consejos:

- Usar los archivos oficiales.
- Sobre blanco usaremos el logo en naranja.
- Sobre otros colores usaremos la versión en blanco.
- Dejaremos espacio en blanco suficiente entre los logos.
- Tened cuidado de no usar la imagen de perfil de las RRSS que aparece en el buscador de Google rápidamente cuando realizamos la búsqueda.
- No debemos alterar las proporciones de alto y ancho al alterar el tamaño del logo.

MAGTS

NEW desaparece el subtítulo

El logo dejará de usarse con el faldón "Pastoral Ignaciana 18-30 años".



MAGTS

El color



El naranja MAG+S refleja el color del Sector Servicio de la fe de la Compañía de Jesús.

Pantone: 144C
Hexadecimal: ED8B00
RGB: 237, 139, 0.
CMYK: 0, 51, 100, 0.

_paleta de color de la web



El naranja MAG+S siempre debe estar reflejado en las paletas de color que usemos.

Esta paleta representa los colores de la web MAG+S y pueden ser una base para realizar nuestros diseños.

La tipografía

Usamos Josefine Sans para los títulos y Montserrat para el cuerpo de letra.

Título: Josefine Sans

Cuerpo del texto: Montserrat



VIP todo esto está en el branding de nuestro equipo de Canva.

Canva



Enlace para unirse al Equipo

El equipo de Canva

El equipo Pastoral MAG+S
España puede dar acceso a las
opciones Pro a unas 10 cuentas.
Podemos tener carpetas
compartidas y un kit de marca
también en común.

MAG+S comunicación

La Oficina MAG+S cuenta con una persona que al servicio de la comunicación de la Red.

magis.comunicacion@jesuitas.es

¡Hola soy Claudia y estoy a tu disposición en este mail para culaquier cosa que necesites!

He creado una carpeta compartida en OneDrive donde iré metiendo todo lo referente a la imagen corporativa y la comunicación de MAG+S. Te dejo en este QR el enlace.



Enlace a la carpeta compartida

#somosMAGIS

